

滝沢村議会に関するアンケート集計結果

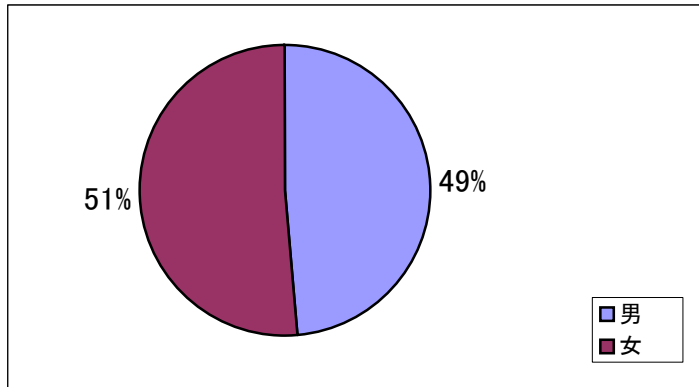
実施期間 平成21年11月5日～平成21年11月30日

回収数 397件

回収率 2.03%

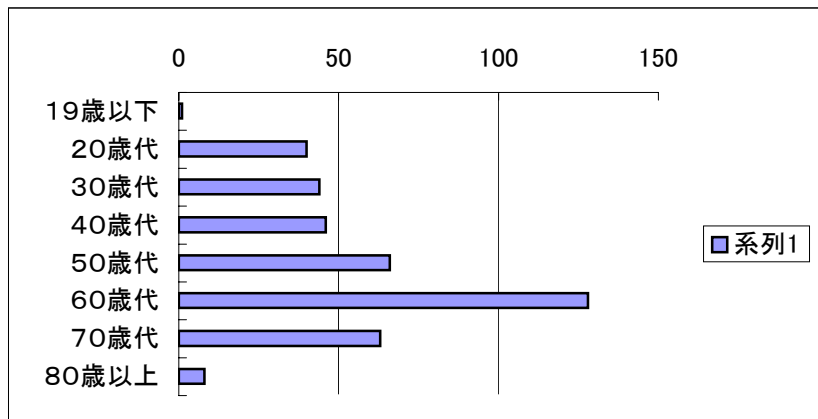
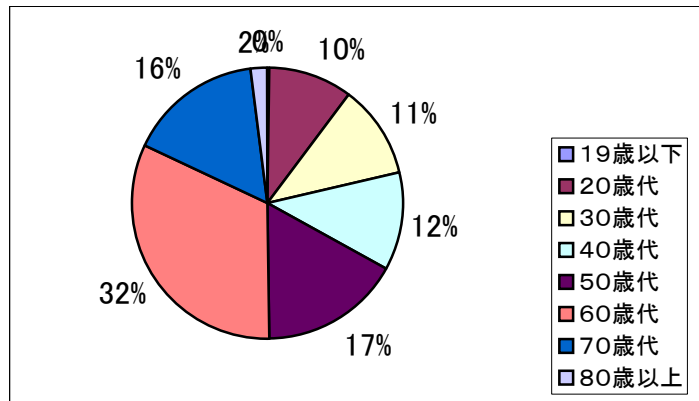
問 1 あなたの性別を教えてください。

1 男	192
2 女	203



問 2 あなたの年代を教えてください。

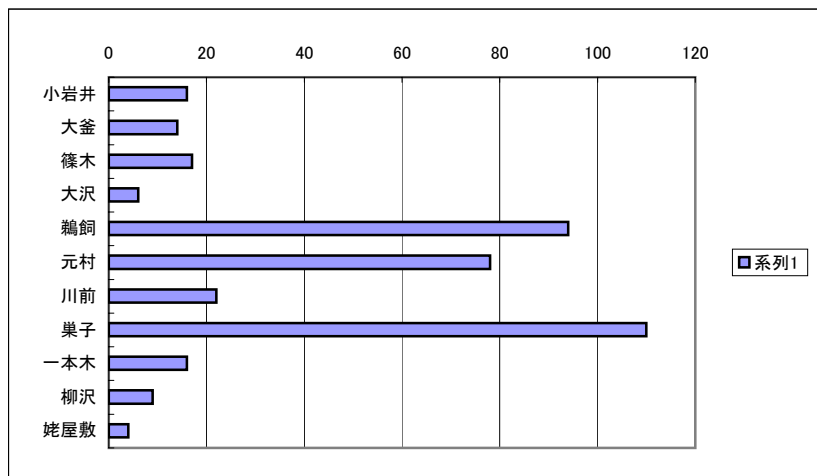
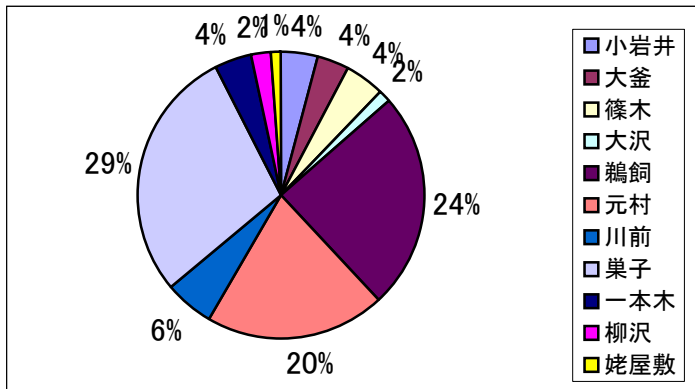
1 19歳以下	1
2 20歳代	40
3 30歳代	44
4 40歳代	46
5 50歳代	66
6 60歳代	128
7 70歳代	63
8 80歳以上	8



滝沢村議会に関するアンケート集計結果

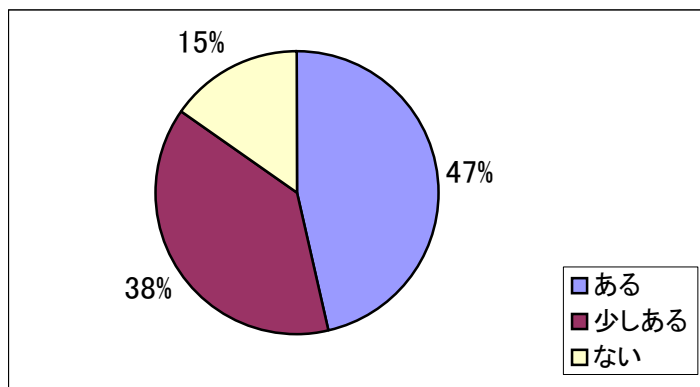
問 3 あなたのお住まいの地域はどちらですか。

1 小岩井	16
2 大釜	14
3 篠木	17
4 大沢	6
5 鶺鴒	94
6 元村	78
7 川前	22
8 巣子	110
9 一本木	16
10 柳沢	9
11 姥屋敷	4

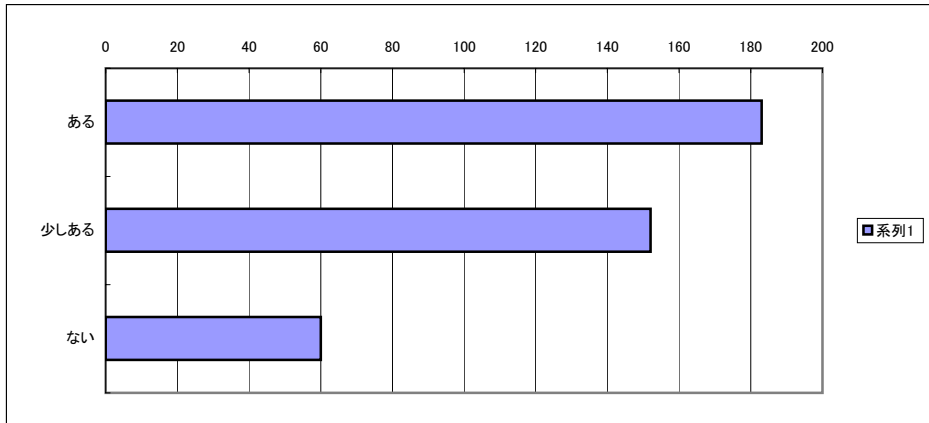


問 4 村議会に関心がありますか。

1 ある	183
2 少しある	152
3 ない	60



滝沢村議会に関するアンケート集計結果

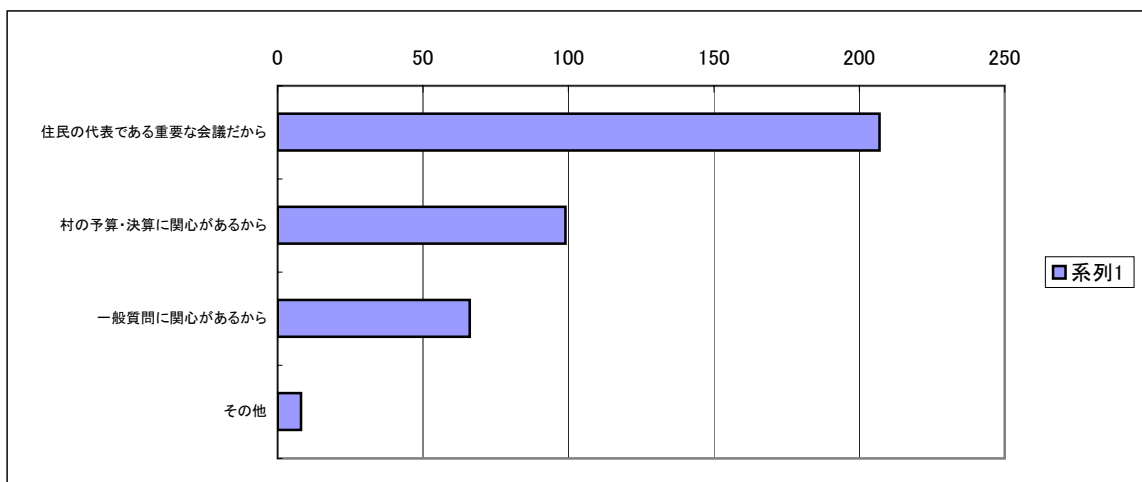
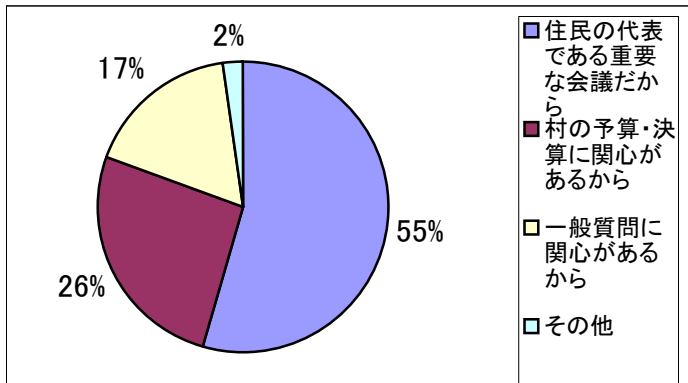


問 5 問4で「ある」・「少しある」を選ばれた方にお聞きします。その理由を教えてください。「その他」を選ばれた方は、その理由をお書きください。

- | | |
|--------------------|-----|
| 1 住民の代表である重要な会議だから | 207 |
| 2 村の予算・決算に関心があるから | 99 |
| 3 一般質問に関心があるから | 66 |
| 4 その他 | 8 |

(その他)

- ・私達の納税しているお金の使い道を知るため
- ・村の問題点を知る
- ・有権者として住民のためになる人を選びたいから
- ・地域から議員が出ているから
- ・生活直面したことの取り決めですから
- ・財政にあった予算を組んでいるか気になる
- ・住民の声は今生活が苦しい

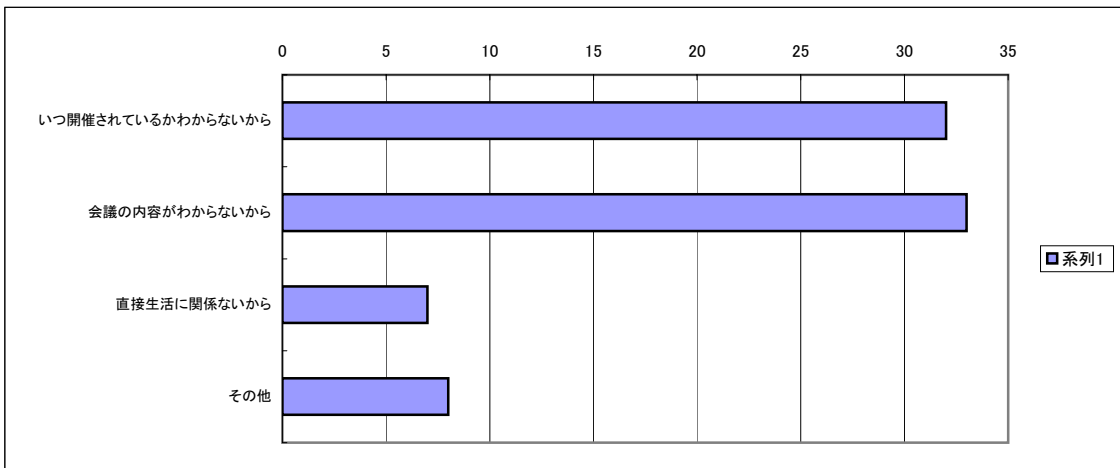
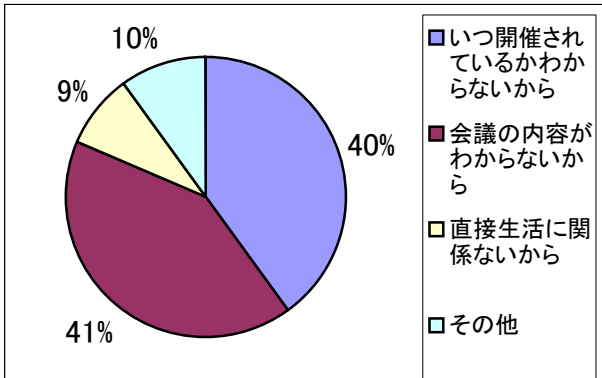


滝沢村議会に関するアンケート集計結果

問 6 問4で「ない」を選ばれた方にお聞きます。その理由を教えてください。「その他」を選ばれた方は、その理由をお書きください。

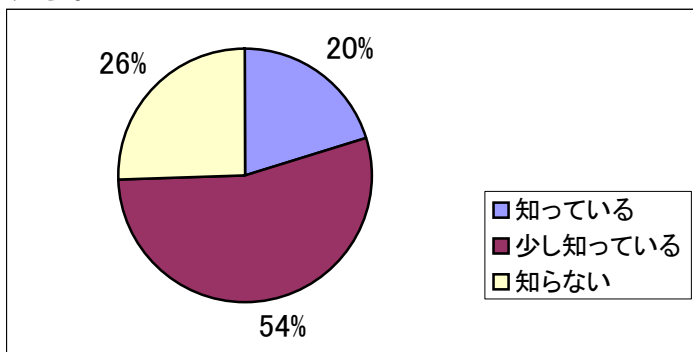
1 いつ開催されているかわからないから	32
2 会議の内容がわからないから	33
3 直接生活に関係ないから	7
4 その他	8

- ・当選すると責任がないような気がする
- ・会議が長時間ダラダラというイメージがあるためかもしれない
- ・何もやっていない
- ・自分たちの意見は反映されないから

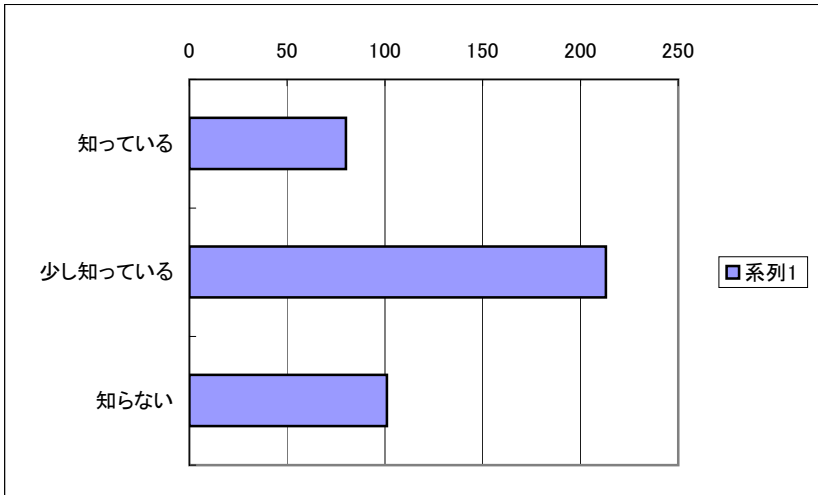


問 7 議会・議員の活動内容を知っていますか。

1 知っている	80
2 少し知っている	213
3 知らない	101

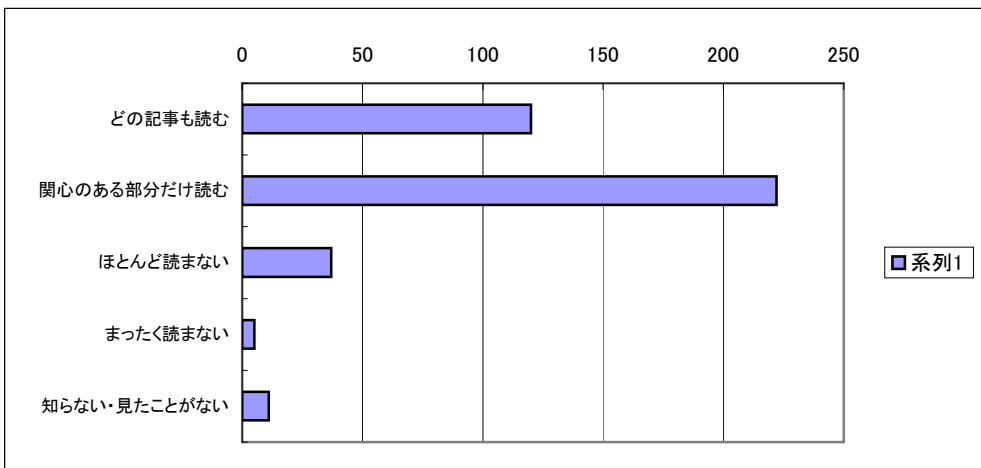
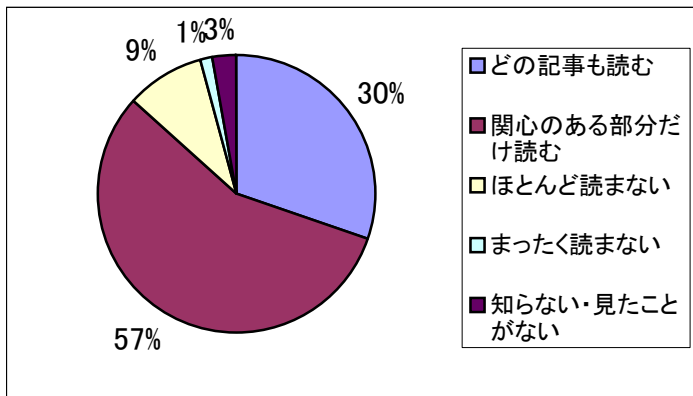


滝沢村議会に関するアンケート集計結果



問 8 議会広報紙「議会の情報たぎざわ」を読んだことがありますか。

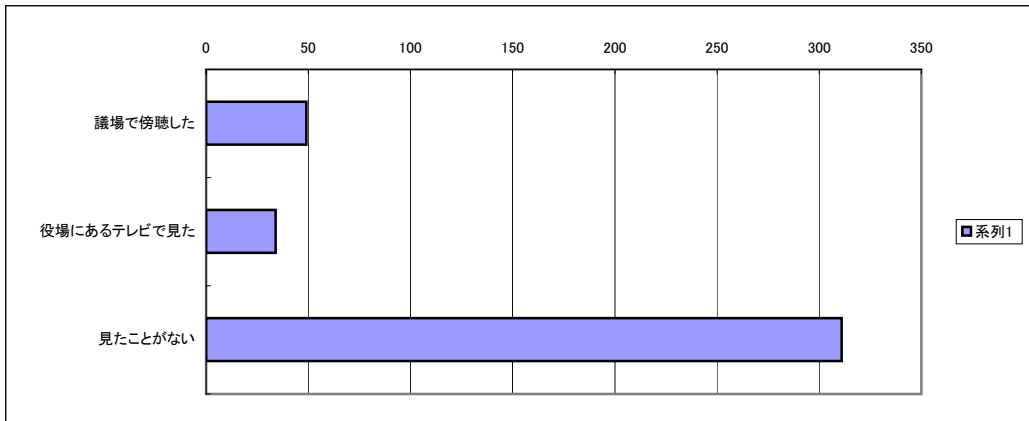
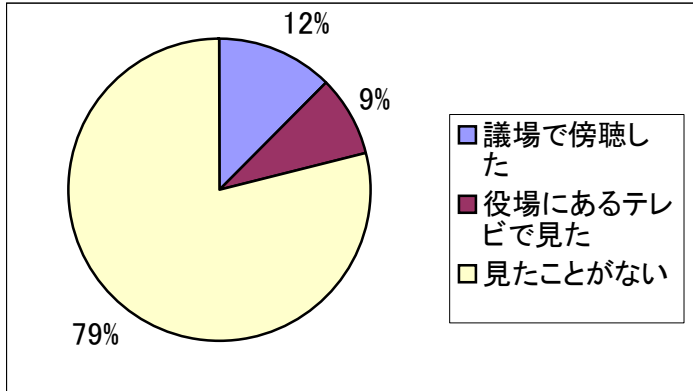
1 どの記事も読む	120
2 関心のある部分だけ読む	222
3 ほとんど読まない	37
4 まったく読まない	5
5 知らない・見たことがない	11



問 9 村議会の会議などを見たことはありますか。

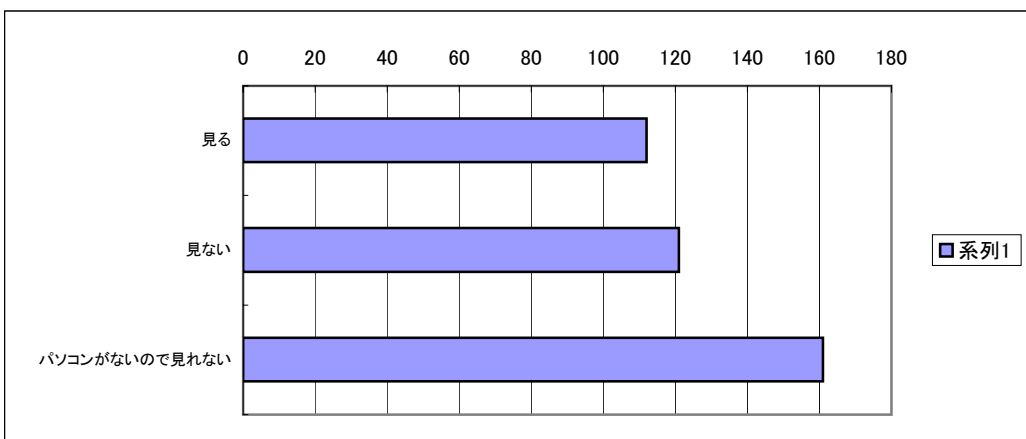
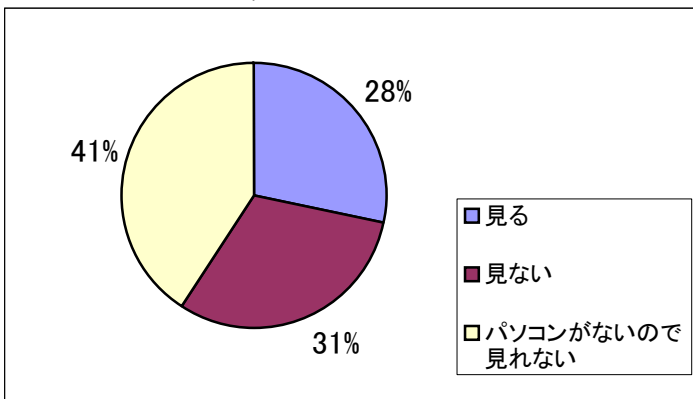
1 議場で傍聴した	49
2 役場にあるテレビで見た	34
3 見たことがない	311

滝沢村議会に関するアンケート集計結果



問 10 平成22年からインターネットで議会を見ることができます。ご覧になりますか。

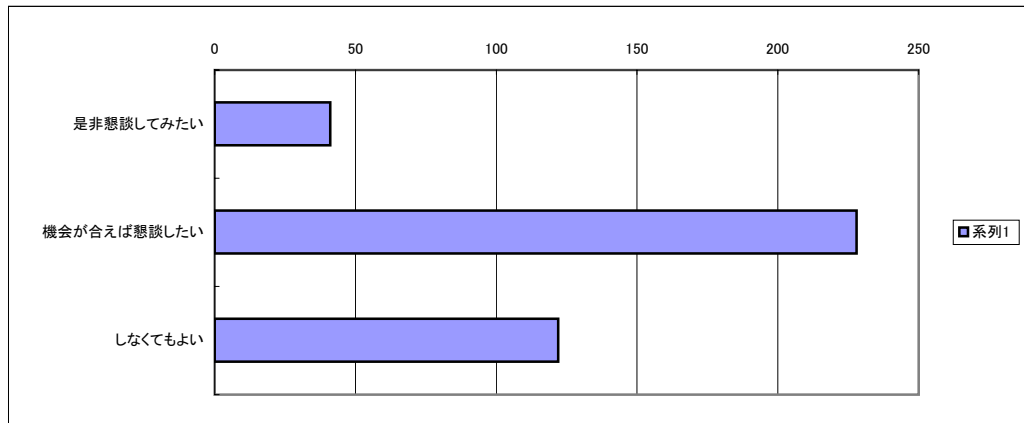
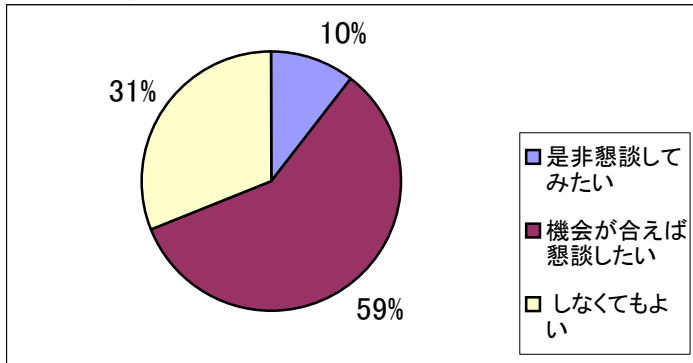
- | | |
|-----------------|-----|
| 1 見る | 112 |
| 2 見ない | 121 |
| 3 パソコンがないので見れない | 161 |



滝沢村議会に関するアンケート集計結果

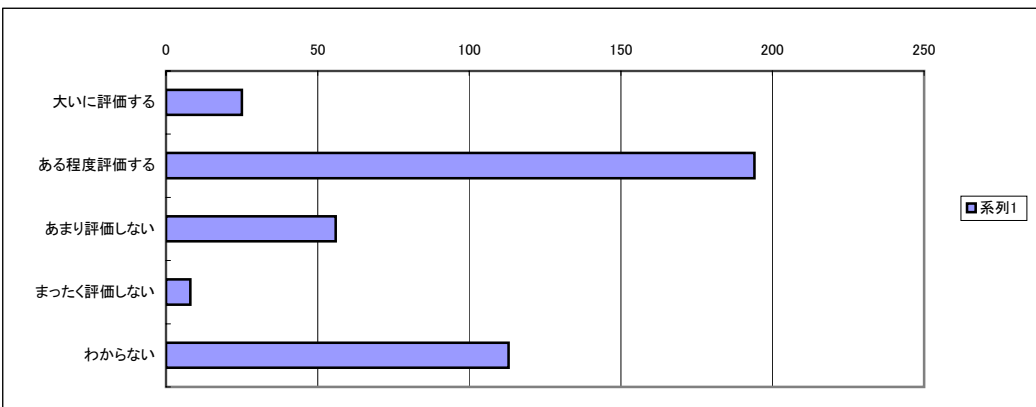
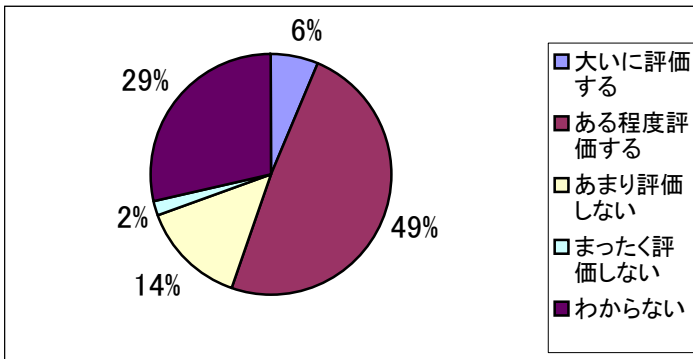
問 11 議会との懇談会の意向について教えてください。

1 是非懇談してみたい	41
2 機会が合えば懇談したい	228
3 しなくてもよい	122



問 12 現在の村議会をどのように評価しますか。

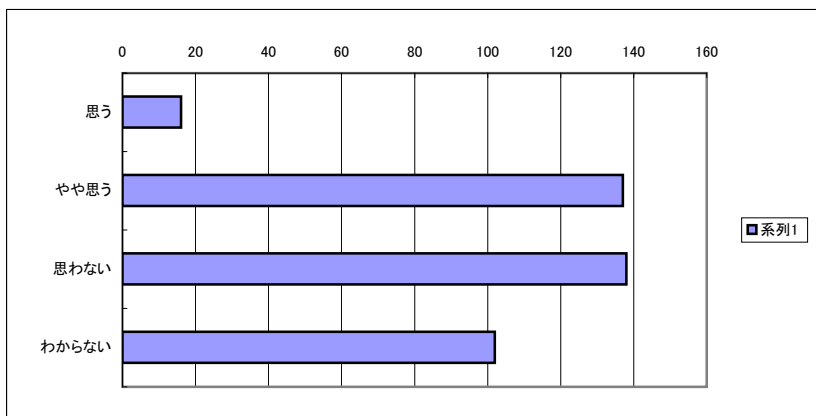
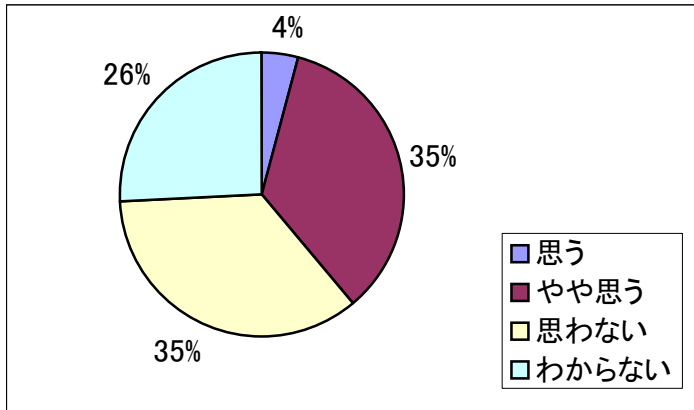
1 大いに評価する	25
2 ある程度評価する	194
3 あまり評価しない	56
4 まったく評価しない	8
5 わからない	113



滝沢村議会に関するアンケート集計結果

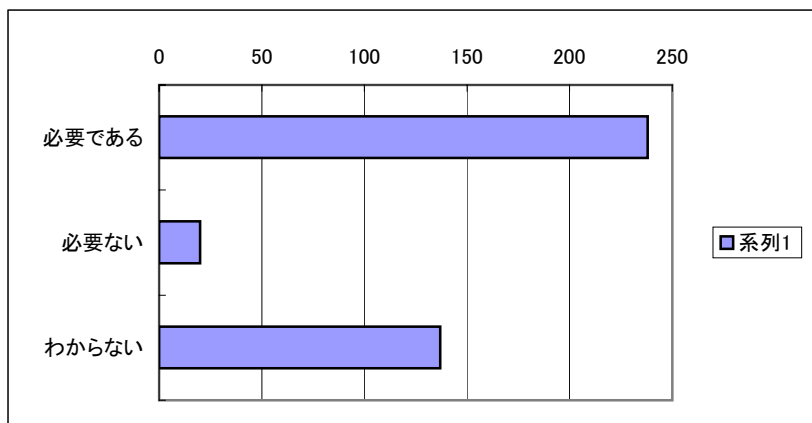
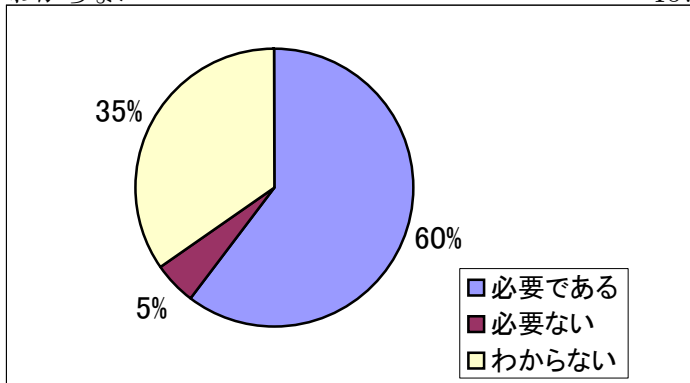
問 13 あなたの意見や住民の声が村議会に反映されていると思いますか。

1 思う	16
2 やや思う	137
3 思わない	138
4 わからない	102



問 14 村議会の改革は必要だと思いますか。

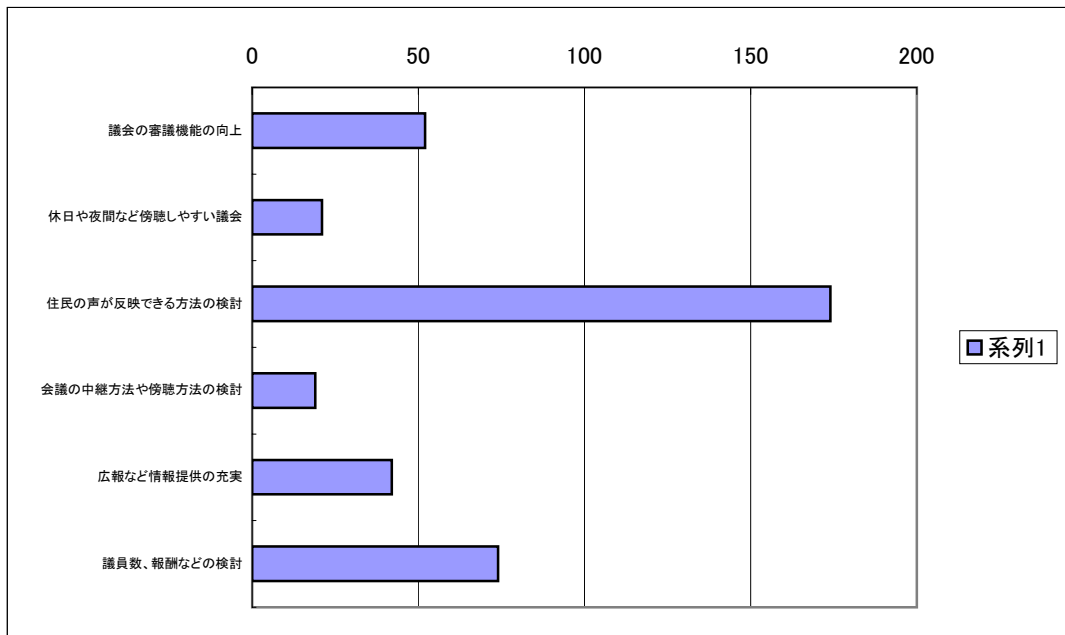
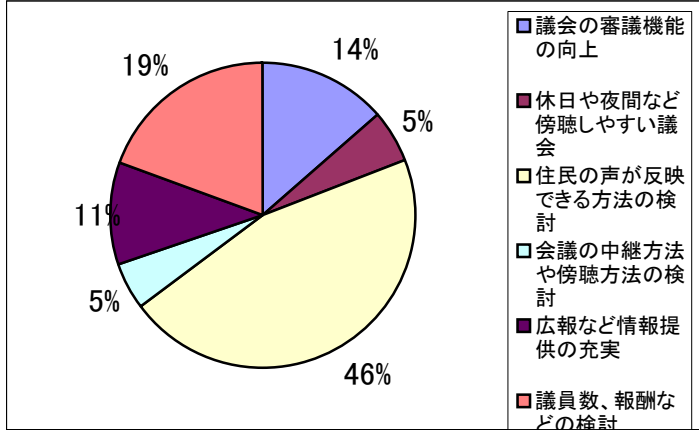
1 必要である	238
2 必要ない	20
3 わからない	137



滝沢村議会に関するアンケート集計結果

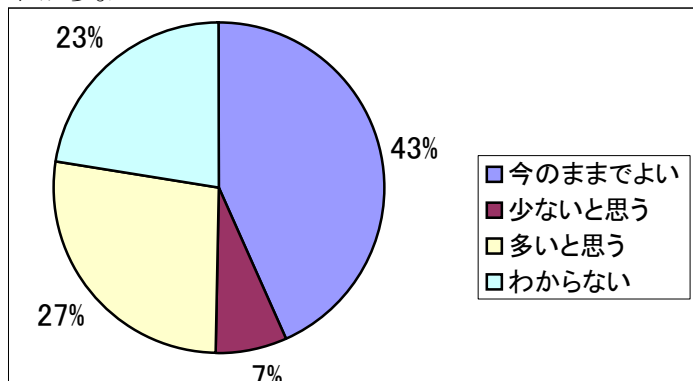
問 15 問14で「必要である」を選ばれた方にお聞きます。村議会が改革に取り組む課題は何であると思いますか。(複数回答可)

1 議会の審議機能の向上	52
2 休日や夜間など傍聴しやすい議会	21
3 住民の声が反映できる方法の検討	174
4 会議の中継方法や傍聴方法の検討	19
5 広報など情報提供の充実	42
6 議員数、報酬などの検討	74

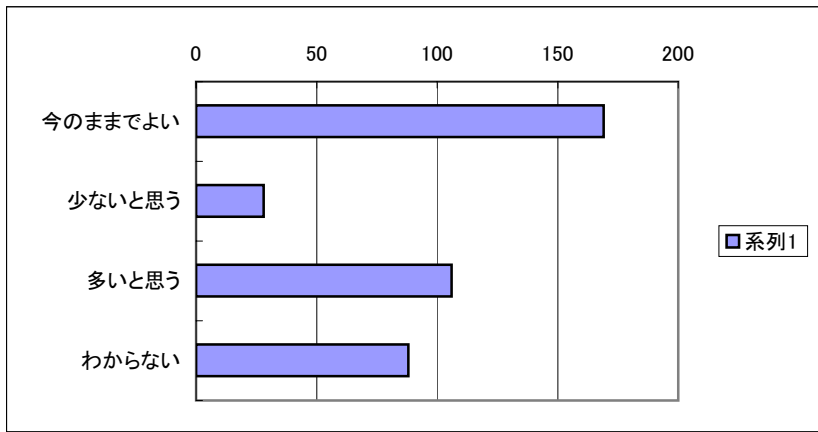


問16 村議会の議員定数は昭和22年より現在の22人ですが、この議員数をどう思いますか。参考までに滝沢村の人口の場合、法律では最大26人まで議員をおくことができます。

1 今のままでよい	169
2 少ないと思う	28
3 多いと思う	106
4 わからない	88

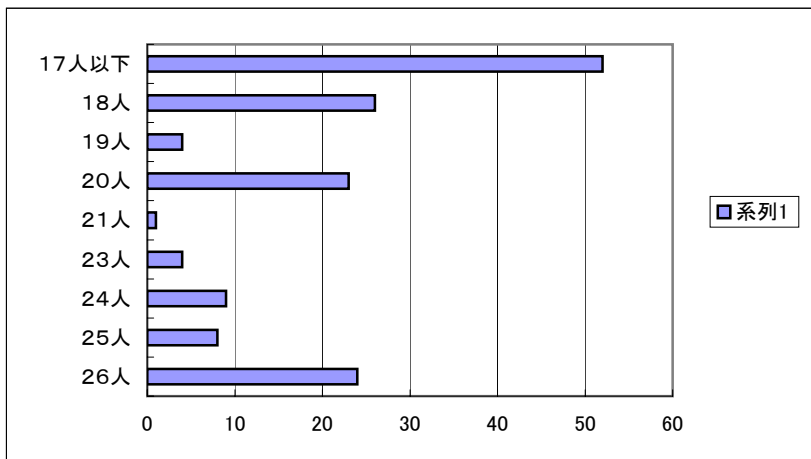
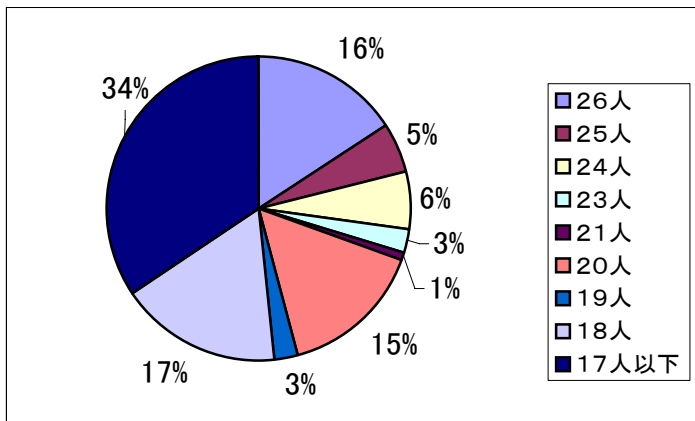


滝沢村議会に関するアンケート集計結果



問 17 問16で「少ないと思う」、「多いと思う」を選ばれた方にお聞きします。具体的な定数は何人が適当だと思えますか。

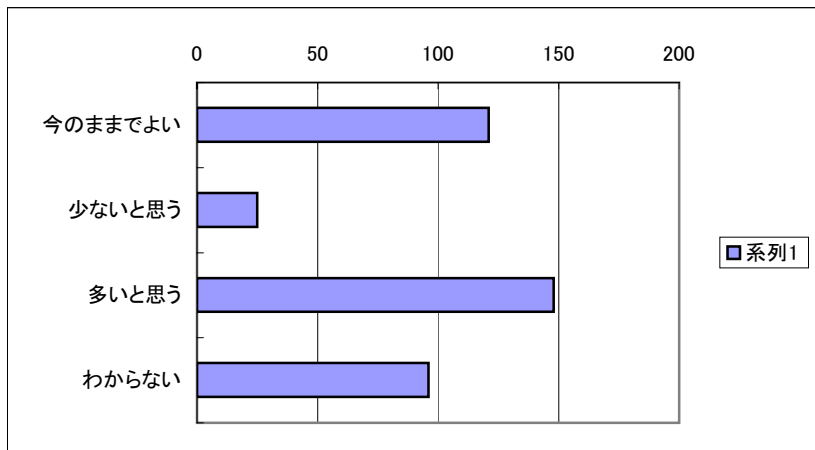
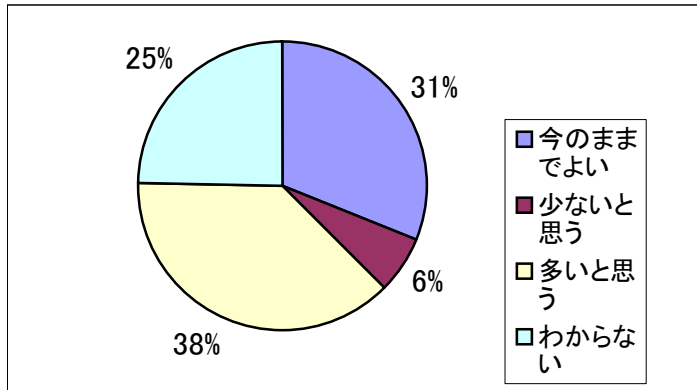
1 26人	24
2 25人	8
3 24人	9
4 23人	4
5 21人	1
6 20人	23
7 19人	4
8 18人	26
9 17人以下	52



滝沢村議会に関するアンケート集計結果

問 18 現在の議員の月額報酬は、議長36万円、副議長30万3千円、議員29万3千円(平成12年改定)となっていますが、これについてどう思いますか。

1 今のままでよい	121
2 少ないと思う	25
3 多いと思う	148
4 わからない	96



問 19 問18で「少ないと思う」、「多いと思う」を選ばれた方にお聞きします。増減幅はどれ位が適切と思いますか。

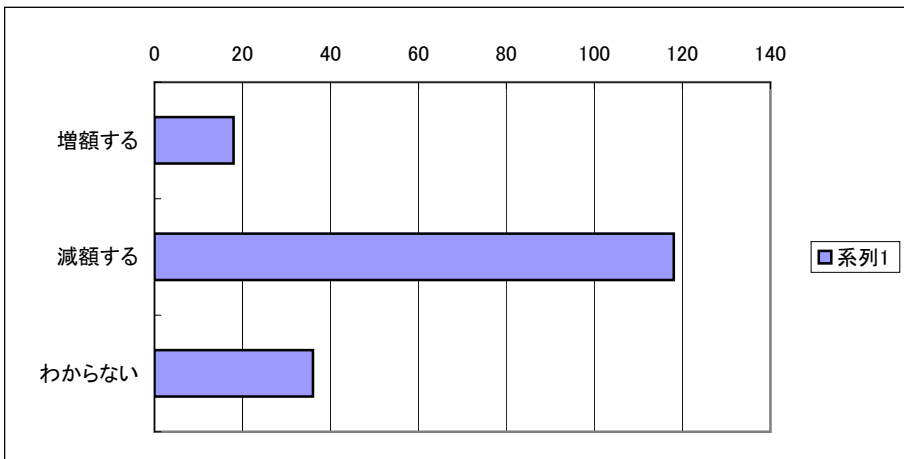
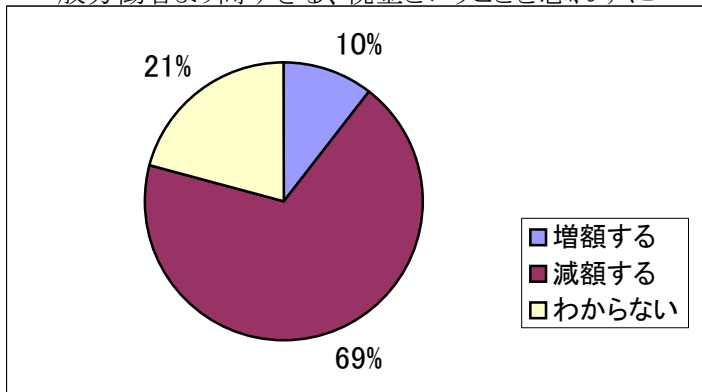
1 増額する	18
2 減額する	118
3 わからない	36

(増額する)		(減額する)	
15万円	1	20万円	10
10万円	2	15万円	6
5万円	8	10万円	11
3万～5万円	1	9万円	5
3万円	1	7万～10万円	1
2万円	1	7.5万円	1
1万円	1	6万円	2
		5万～10万円	4
		5万円	25
		4万～5万円	1
		4万円	6
		3万円	3
		2万～3万円	1
		50%程度	1
		20%程度	2
		10%程度	1
		3%程度	1

滝沢村議会に関するアンケート集計結果

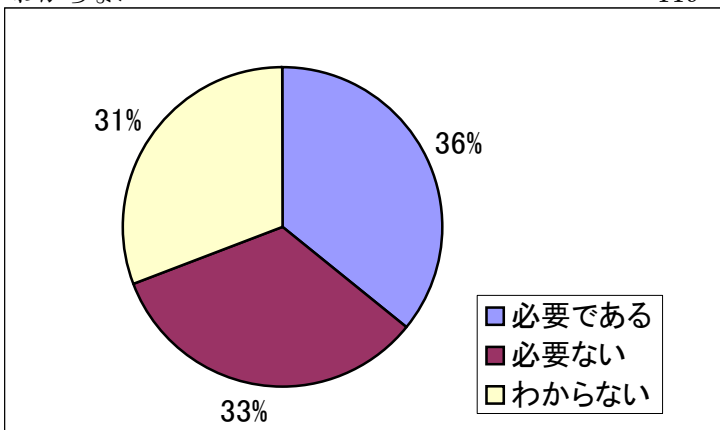
その他

- ・議長は40万円に、議員は28万円に。
- ・出来高払いにする
- ・報酬で生活している人ではないこと
- ・議員が決めればよい
- ・議員定数を減して報酬を増額
- ・いくら働いてもこんなにももらえない時代に、年金も引かれているのに
- ・議長30万円、副議長25万円、議員24万円
- ・今のままだったら日当のみ
- ・日当制にする
- ・50万円にする
- ・政務調査費を組み込み10万～20万円増額する
- ・一律20万円でよい
- ・一般労働者より高すぎる、税金ということを忘れずに

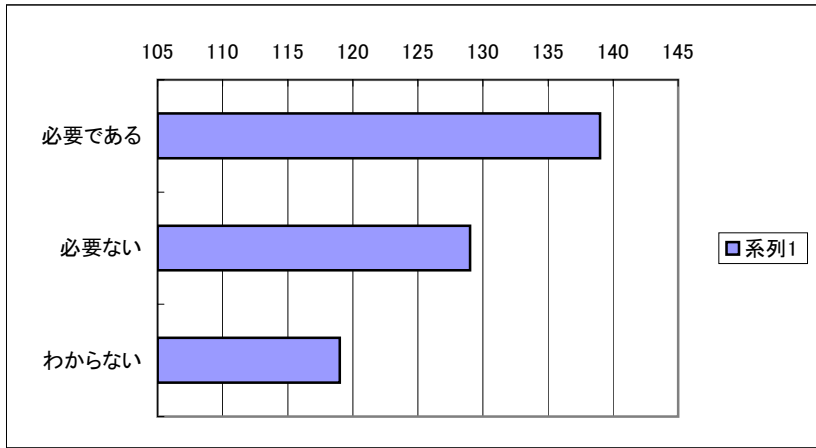


問 20 議員の調査研究のために政務調査費が月額2万円交付されていますが、これについてどう思いますか。

- | | |
|---------|-----|
| 1 必要である | 139 |
| 2 必要ない | 129 |
| 3 わからない | 119 |

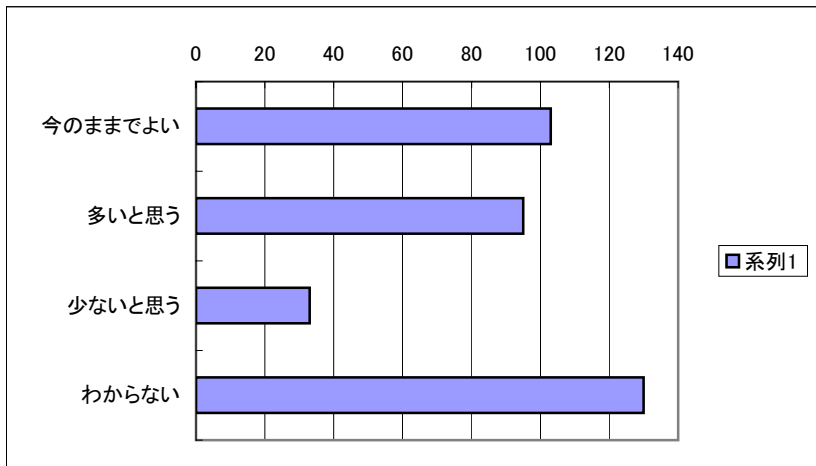
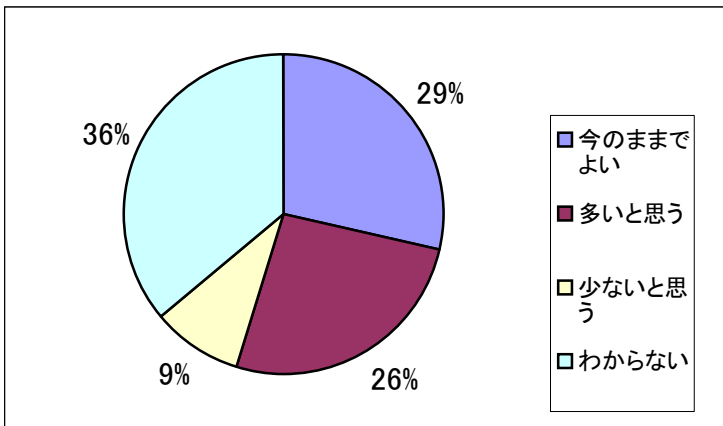


滝沢村議会に関するアンケート集計結果



問 21 政務調査費の額についてお聞きします。

1 今のままでよい	103
2 多いと思う	95
3 少ないと思う	33
4 わからない	130



滝沢村議会に関するアンケート集計結果

問 22 現在議会では、政策、考えが同じ議員が会派を作っていますが、これについてどう思いますか。

1 必要である	132
2 必要ない	122
3 わからない	127

